

LE RÉALISME ET L'IDÉALISME **— PREMIÈRE PARTIE**

PHI 1710

Professeur Jonathan Simon

Séance 2

PLAN DU JOUR

PLAN DU JOUR

- 1) **Niveau stratégique** (vue d'ensemble) : le rejet de la philosophie scolastique et sa signification pour les théories de la métaphysique et de la perception
- 2) **Niveau tactique** (la bataille que mènent Locke et Berkeley) : Réalisme indirect et variation perceptuelle
- 3) **Niveau opérationnel** (les détails logiques des arguments spécifiques donnés) : la nature exacte du contraste entre les idées « primaires » et « secondaires » ; si elles sont séparables, si les idées dans l'esprit peuvent ressembler à des qualités dans le monde.

NIVEAU STRATÉGIQUE



NIVEAU STRATEGIQUE

- [Philosophie aristotélicienne / scolastique](#) (à distance) :
- Métaphysique:
- I) Le monde est constitué d'une « substance primaire » et de nombreuses formes différentes - chaque objet est une combinaison « hylomorphique » (*hylé* = matière, *morphé* = forme).
- (pensez: « les éléments » : terre, eau, vent et feu et *quintessence*)

NIVEAU STRATEGIQUE

- Philosophie aristotélicienne / scolastique (à distance) :
- ... selon cette conception, la « matière » est en fait simplement « une chose qui peut prendre une forme »
- ... à chaque trait, qualité ou caractéristique que vous pouvez imaginer, correspond une forme (une combinaison des formes).

NIVEAU STRATEGIQUE

- [Philosophie aristotélicienne / scolastique](#) (à distance) :
- Les lois de la physique sont différentes pour chaque forme : chaque forme a sa propre essence ou nature.
- Les choses ayant la forme de la terre « veulent » essentiellement aller au centre de l'univers (qui est l'endroit où se trouve le centre de la terre).
- Un autre endroit, le royaume sublunaire, est l'endroit où les choses ayant la forme de l'air veulent aller, un autre, les cieux, est l'endroit où l'éther (le cinquième élément / quintessence) veut aller.

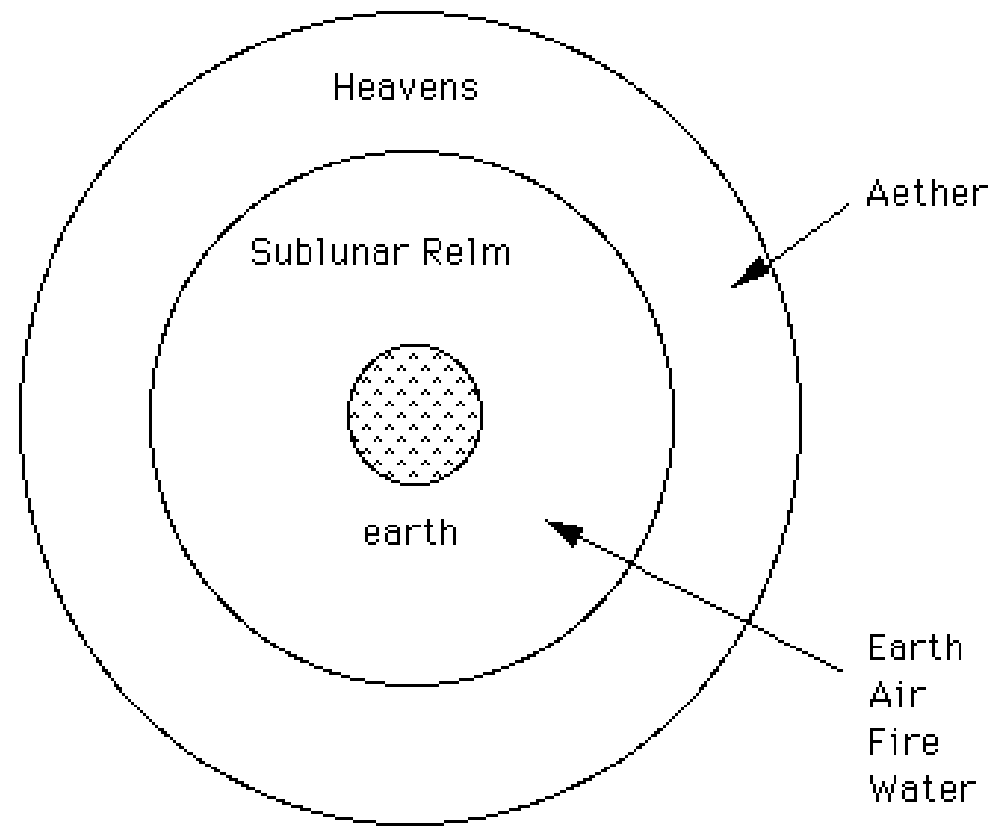


Figure 5-1

NIVEAU STRATEGIQUE

- [Philosophie aristotélicienne / scolastique](#) (à distance) :
 - Cependant, le schéma était très sophistiqué (et, si l'on considère la théorie des champs quantiques, on peut dire qu'Aristote était plus proche de la vérité que Newton).
 - On trouve déjà, chez Aristote, une distinction entre **les forms et les qualités**, et plus spécifiquement entre **les qualités primaires et les qualités secondaires**.

NIVEAU STRATEGIQUE

- [Philosophie aristotélicienne / scolastique](#) (à distance) :

Les formes vs les qualités:

-- Vous pouvez considérer une forme comme une combinaison de qualités

-- Par exemple, la forme ou l'élément *terre* était en fait la combinaison de deux qualités (primaires) : « froid » et « sec » (les autres options sont « chaud » et « humide »).



Fig. 2.1 The four elements and the four primary qualities

Pasnau, R. (2010): "Scholastic Qualities, Primary and Secondary"

<https://spot.colorado.edu/~pasnau/inprint/pasnau.scholasticqualities.pdf>

NIVEAU STRATEGIQUE

- [Philosophie aristotélicienne / scolastique](#) (à distance) :
- Le débat a porté sur la question de savoir si les qualités continuaient à exister lorsqu'elles étaient combinées sous une forme substantielle (comme un mélange) ou si elles abandonnaient leur identité individuelle (comme un composé).
- (voir Pasnau *id.* pour la discussion)

Compound



Common Salt (NaCl)

Mixture



Jellies

NIVEAU STRATEGIQUE

- [Philosophie aristotélicienne / scolastique](#) (à distance) :

les qualités primaires et les qualités secondaires:

... Depuis Aristote, la littérature scolastique regorge de discussions sur cette distinction.

En fait, cette distinction était plus nuancée que Locke ne le laisse entendre :

- a. the four basic, elemental, primary qualities: Hot, Cold, Wet, Dry;
- b. the non-basic tactile qualities: heavy, lightweight, hard, soft, viscous, brittle, rough, smooth, coarse, and fine (cf. *Gen. et cor.* II.2, 329b20);
- c. the other sensible qualities: color, sound, smell, taste;
- d. occult qualities, such as magnetism;
- e. the so-called spiritual or intentional qualities, such as light or color as it exists in a medium or sensory organ;
- f. wholly immaterial qualities, such as thoughts and volitions.

Pasnau, *id.*

NIVEAU STRATEGIQUE

- a. les quatre qualités fondamentales, élémentaires, primaires : Chaud, Froid, Humide, Sec ;
- b. les qualités tactiles non fondamentales : lourd, léger, dur, mou, visqueux, cassant, rugueux, lisse, grossier et fin (cf. Gen. et cor. II.2, 329b20) ;
- c. les autres qualités sensibles : la couleur, le son, l'odeur, le goût ;
- d. les qualités occultes, comme le magnétisme ;
- e. les qualités dites spirituelles ou intentionnelles, comme la lumière ou la couleur telle qu'elle existe dans un support ou un organe sensoriel
- dans un médium ou un organe sensoriel ;
- f. les qualités totalement immatérielles, telles que les pensées et les volitions.

NIVEAU STRATEGIQUE

- [Philosophie aristotélicienne / scolastique](#) (à distance) :

les qualités primaires et les qualités secondaires:

... Les qualités secondaires sont des combinaisons de qualités primaires

Elles sont dérivées des qualités primaires, mais restent légitimement des qualités d'objets.

NIVEAU STRATEGIQUE

- Philosophie aristotélicienne / scolastique (à distance) :

les qualités primaires et les qualités secondaires:

... La distinction primaire/secondaire n'est pas une distinction entre la réalité et l'apparence, mais entre des aspects plus ou moins fondamentaux de la réalité.

P.EX: BENEDICTUS PERERIUS, 16IÈME SIECLE

- Les quatre qualités primaires sont le froid, le chaud, l'humide et le sec. De l'altération de ces qualités primaires résulte toute altération des qualités secondaires, qui sont basées sur le mélange des qualités primaires, à savoir les couleurs, les odeurs, les saveurs, la santé, la maladie, et d'autres choses de ce genre. de ce genre. L'altération des autres choses, qui est proprement le changement (motus), doit être traitée comme ce qui se produit uniquement en vertu des qualités premières, puisque c'est là qu'il y a proprement agir, être agi et contrariété.
- (*De communibus principiis* XIV.2, pp. 736-37)

NIVEAU STRATEGIQUE

- [Philosophie aristotélicienne / scolastique](#) (à distance) :

La perception:

...Quelle est la relation exacte entre l'esprit et le monde ?

L'esprit a la capacité de « ressembler formellement » aux qualités sensibles qu'il perçoit.

... **mais**, la signification de cette expression est controversée.

NIVEAU STRATEGIQUE

- [Philosophie aristotélicienne / scolastique](#) (à distance) :
- Un principe aristotélicien :
- (Ressemblance cause-effet): les effets ressemblent à leurs causes

NIVEAU STRATEGIQUE

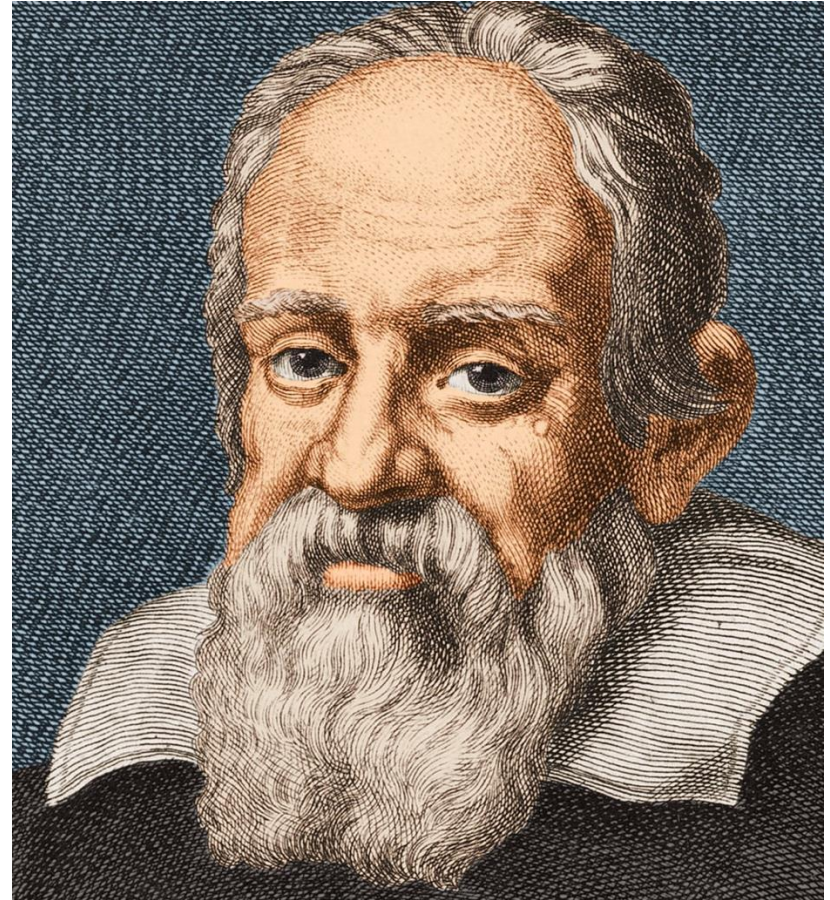
- [Philosophie aristotélicienne / scolastique](#) (à distance) :
- Mais de quoi s'agit-il exactement ? (Cela a fait l'objet d'un débat)
- La gelée de l'œil devient-elle littéralement rouge lorsque l'on voit quelque chose de rouge, ou existe-t-il un sens spécial et primitif de la « ressemblance par représentation » où, en fait, pour une chose (le mot « vache ») de représenter une autre (une vache) est une ressemblance assez....

NIVEAU STRATEGIQUE

- [Philosophie aristotélicienne / scolastique](#) (à distance) :
- De nombreuses questions profondes et fascinantes se posent ici. Pour ce qui nous concerne, en bref, la morale est la suivante :
- la distinction primaire/secondaire n'était pas une distinction réalité/apparence
- il existait de nombreuses qualités de sorte qu'il ne semble pas extravagant de considérer que les qualités secondaires sont réelles,
- De plus, l'esprit et l'expérience semblaient être un autre domaine de forme et de qualité, directement lié aux autres
- Pour ces raisons (plus ou moins) l'angoisse que tout cela ne soit qu'une invention de l'esprit ne s'est pas imposée aussi fortement...

NIVEAU STRATEGIQUE

Le rejet de la physique
scolastique /
aristotélicienne et le
développement de la
philosophie « moderne »



NIVEAU STRATEGIQUE

- [Galiléo et Descartes](#) (à distance) :
- L'innovation conceptuelle clé était que la physique pouvait être présentée entièrement en termes de lois mécanistes et quantitatives (par exemple, les lois de Newton).
- Ces lois régissent toutes les choses de la même manière, en vertu de quantités de base telles que la masse, le volume et la vitesse, se déplaçant dans l'espace au fil du temps

$$\Sigma \mathbf{F} = 0 \Rightarrow \frac{dv}{dt} = 0$$

$$F = ma$$

$$F_A = -F_B$$

NIVEAU STRATEGIQUE

- [Galiléo et Descartes](#) (à distance) :
- Si c'était tout ce dont nous avons besoin, il ne serait pas nécessaire d'imaginer une jungle de qualités ou de formes différentes : seules les caractéristiques purement quantitatives sont nécessaires : la masse, la taille, l'emplacement spatial et la manière dont elles évoluent dans le temps

NIVEAU STRATEGIQUE

- [Galiléo et Descartes](#) (à distance) :
- Mais des lois aussi parcimonieuses ne peuvent expliquer l'expérience et l'esprit.
- Ainsi, le modèle dominant est devenu très dualiste : il y avait le monde « réel » de la matière étendue, puis le monde « mental » de la couleur, du son, de l'odeur (ainsi que du chaud et du froid, de l'humide et du sec)...

NIVEAU STRATEGIQUE

- [Galiléo et Descartes](#) (à distance) :
- Ici, la distinction primaire/secondaire devient une distinction entre la réalité et l'apparence, mais en même temps le fossé entre la réalité et l'apparence devient beaucoup plus grand : on ne sait plus très bien si la réalité peut ressembler à l'apparence - comment la couleur ou l'odeur peuvent-elles avoir un rapport avec la taille, le poids ou la vitesse d'un objet ?

NIVEAU STRATEGIQUE

- [Galiléo et Descartes](#) (à distance) :
- C'est là que se trouvent nos protagonistes d'aujourd'hui, Locke et Berkeley. Tous deux acceptent :
- (Non-ressemblance secondaire) les idées secondaires ne ressemblent pas à la réalité physique

NIVEAU STRATEGIQUE

- [Galiléo et Descartes](#) (à distance) :
- Ils ne sont pas d'accord sur les qualités primaires.
- Locke dit : les idées primaires ressemblent aux qualités primaires (dans le monde indépendant de l'esprit) - les idées primaires et secondaires sont donc très différentes.

NIVEAU STRATEGIQUE

- [Galiléo et Descartes](#) (à distance) :
- Ils ne sont pas d'accord sur les qualités primaires.
- Berkeley dit :
- Les idées primaires ne ressemblent pas à des qualités indépendantes de l'esprit

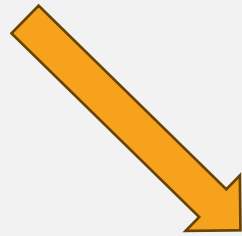
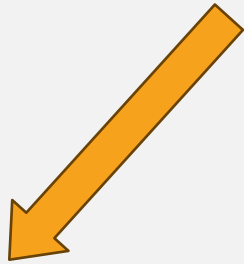
NIVEAU TACTIQUE

NIVEAU TACTIQUE

- Théories de la perception : réalisme direct ou indirect (ou adverbialisme, bien que cela ne soit pas pertinent ici)
- Les réalistes directs et indirects considèrent l'expérience comme une relation entre le sujet et l'objet.
- Pour les réalistes directs, les objets seront des qualités dans le monde (les formes elles-mêmes).
- Pour les réalistes indirects, les objets sont des entités mentales - idées, concepts, données sensorielles
- (les adverbiaux affirment que l'expérience n'est pas une relation mais simplement une condition non relationnelle dans laquelle un esprit entre)

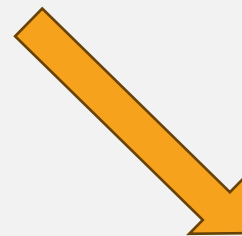
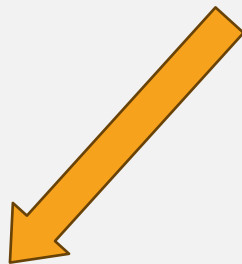
Théories acte-objet

Théories adverbialistes



Réalisme direct

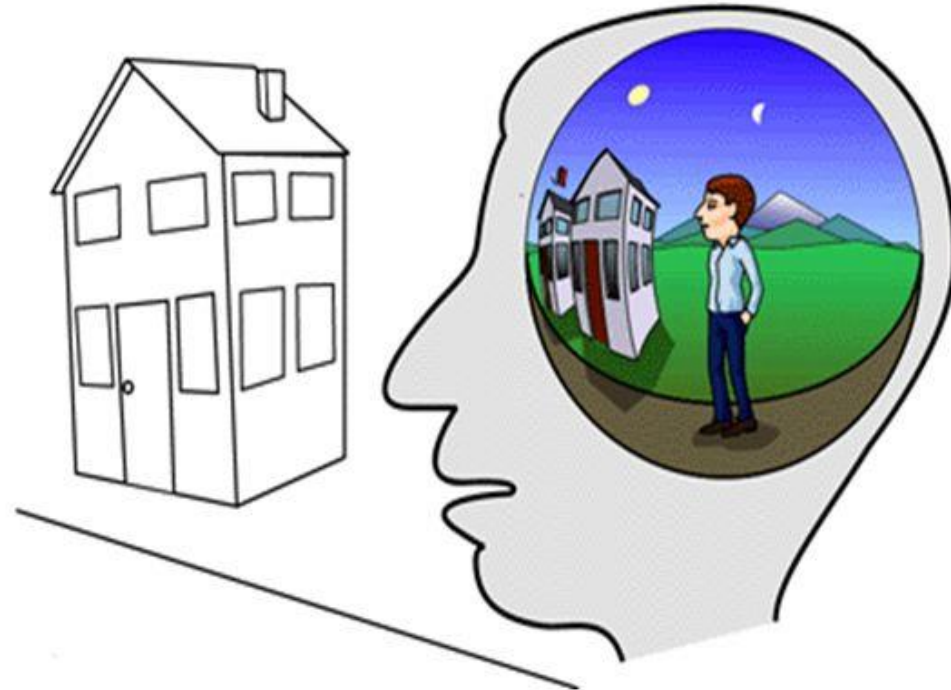
Réalisme indirect



Théorie de Sense-data
(données sensorielles)

Théorie des
idées

Direct vs. indirect realism



Margitay et Hartl

<https://slideplayer.com/slide/8713638/>

NIVEAU TACTIQUE

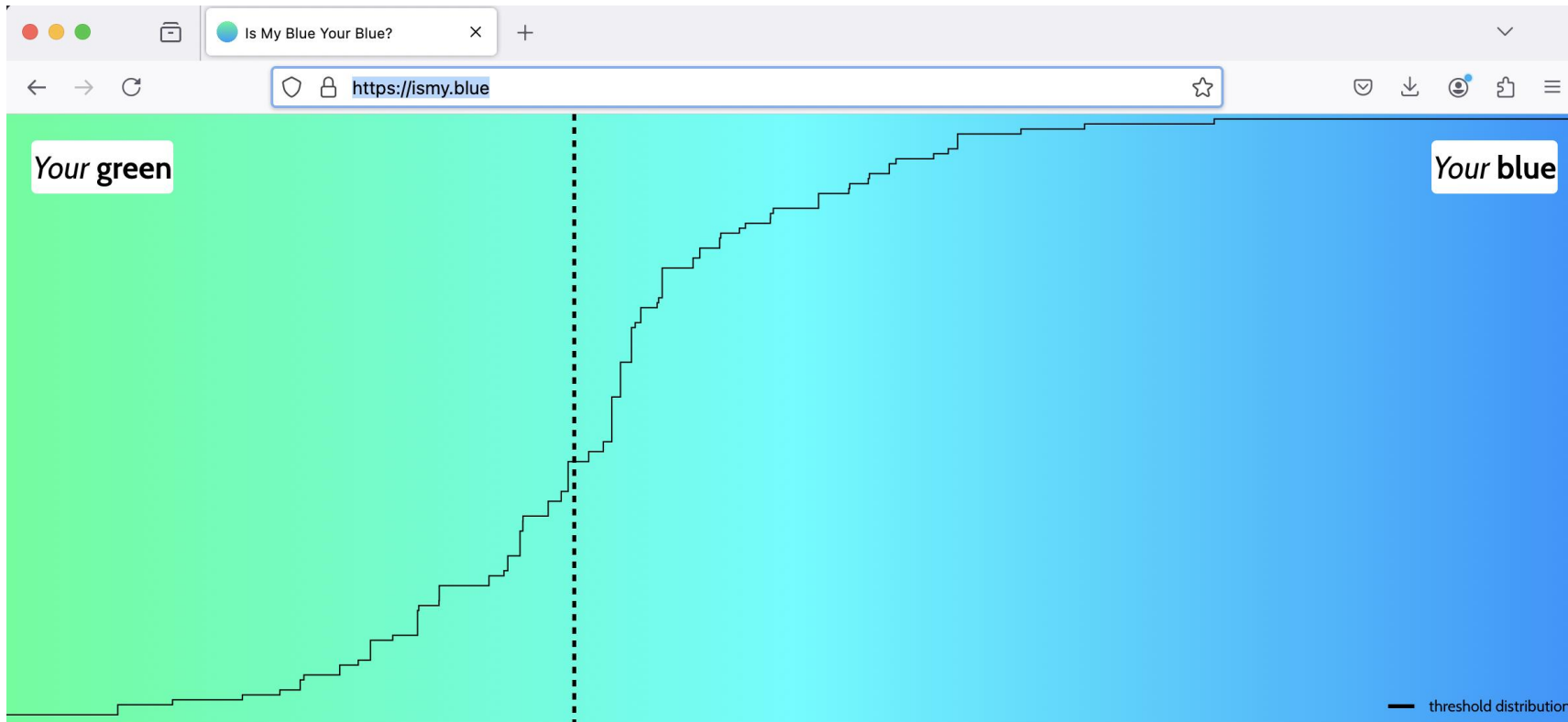
- Théories de la perception : réalisme direct ou indirect (ou adverbialisme, bien que cela ne soit pas pertinent ici)
- Notez que certains scolastiques sont mieux décrits comme des réalistes directs, d'autres comme des réalistes indirects, mais au moins l'option était là. Compte tenu de l'approche moderne (dans sa forme ambitieuse, réductiviste et galiléenne), l'option n'est pas vraiment saillante
- ... mais un ensemble concret de phénomènes semble s'y opposer directement :

NIVEAU TACTIQUE

- Les défis de l'hallucination, de la variation et de l'illusion



<https://www.thenakedscientists.com/get-naked/experiments/how-we-sense-temperature>



Your boundary is at hue 173, greener than 57% of the population. For you, turquoise is blue.

Submit results

About

Reset

NIVEAU TACTIQUE

- Les défis de l'hallucination, de la variation et de l'illusion
- (P1) Si la perception était une relation directe entre les esprits et les qualités du monde, nous ne les verrions pas tous de la même manière (la variation serait impossible).
- (P2) Nous ne les voyons pas tous de la même manière (la variation est possible).
- (C) Par conséquent, la perception n'est pas une relation directe

NIVEAU TACTIQUE

- La question de l'idéalisme
- nous pouvons cependant nous concentrer sur un débat qui se pose une fois que nous acceptons le réalisme indirect : la question de savoir si nous pouvons parler de ressemblance entre les idées dans l'esprit et les qualités dans le monde.
- ... Voici l'argument clé de Berkeley :

NIVEAU TACTIQUE

- (P1) Les idées primaires ne ressemblent pas à des qualités indépendantes de l'esprit
- (P2) Si les idées primaires ne ressemblent pas à des qualités indépendantes de l'esprit, alors nous n'avons aucune raison de croire en des qualités indépendantes de l'esprit.
- (C) Par conséquent, nous n'avons aucune raison de croire en des qualités indépendantes de l'esprit.

NIVEAU OPÉRATIONNEL

LOCKE

- « Les qualités primaires sont dans les choses elles-mêmes, que nous les percevions ou non ; et lorsqu'elles sont d'une taille telle que nous pouvons les découvrir, nous avons par elles une idée de la chose telle qu'elle est en elle-même. »
- « Car la division (qui est tout ce qu'un moulin, un pilon ou tout autre corps fait sur un autre, en le réduisant en parties insensibles) ne peut jamais enlever à aucun corps ni solidité, ni extension, ni figure, ni mobilité ».

LOCKE

- « Les qualités secondaires [...] ne sont en vérité rien dans les objets eux-mêmes, mais des pouvoirs de produire en nous diverses sensations ; et elles dépendent de ces qualités primaires, c'est-à-dire de la grosseur, de la figure, de la texture et du mouvement des parties. »

LOCKE

- « Les idées produites en nous par ces qualités secondaires ne leur ressemblent pas du tout. Il n'y a rien de semblable à nos idées, existant dans les corps eux-mêmes. »
- « La même eau, au même moment, peut produire l'idée de froid d'une main et de chaleur de l'autre... Car, si ces idées étaient réellement en elle, elle devrait être à la fois chaude et froide. »

LOCKE

- (P1) Si les qualités secondaires ressemblent aux idées secondaires, il ne devrait pas y avoir de variation des idées secondaires causée par les qualités secondaires.
- (P2) Il y a variation des idées secondaires causée par les qualités secondaires.
- (C) Les qualités secondaires ne ressemblent pas aux idées secondaires

BERKELEY

- (P1) Les idées primaires ne ressemblent pas à des qualités indépendantes de l'esprit
- (P2) Si les idées primaires ne ressemblent pas à des qualités indépendantes de l'esprit, alors nous n'avons aucune raison de croire en des qualités indépendantes de l'esprit.
- (C) Par conséquent, nous n'avons aucune raison de croire en des qualités indépendantes de l'esprit.

BERKELEY

- (PI) Les idées primaires ne ressemblent pas à des qualités indépendantes de l'esprit
- ---« Or, l'existence d'une Idée dans une chose qui ne perçoit pas est une contradiction manifeste ; car avoir une Idée, c'est tout un comme percevoir ».
- « Je répons qu'une idée ne peut ressembler à rien d'autre qu'à une idée ; une couleur ou une figure ne peut ressembler à rien d'autre qu'à une autre couleur ou à une autre figure.

BERKELEY

- (PI) Les idées primaires ne ressemblent pas à des qualités indépendantes de l'esprit
- -- « Il s'ensuit clairement qu'elles n'existent que dans l'esprit. Mais je souhaite que chacun réfléchisse et essaie de savoir s'il peut, par une abstraction de la pensée, concevoir l'extension et le mouvement d'un corps, sans aucune autre qualité sensible ».